



# GENERAL PRODUCT CATALOG

## 製品総合カタログ



# 雨水丸枘・雨水浸透枘①



## 250型



MT250  
@1,900 梱7



MT250×50H  
@760 梱20



MT250×100H  
@900 梱10



MT250×150H  
@1,200 梱8



MT250×200H  
@1,500 梱6



KMT250  
底穴式  
@1,950 梱7



TMT250  
多孔底穴式  
@2,300 梱7

## 400型



MT400  
@3,500 梱3



MT400×240H  
@2,700 梱3



MT3040  
@1,900 梱10  
※MT3040を設置して  
300丸蓋を使用してください。

## シールパッキン

ホールソーで穴を開けた場合のパイプ接続を簡易化するゴム製シールパッキン。  
パイプ径にあわせて4つの径が用意されています。



100用  
@260 梱100



75用  
@230 梱100



65用  
@210 梱100



50用  
@180 梱100

# 雨水丸枘・雨水浸透枘 ②



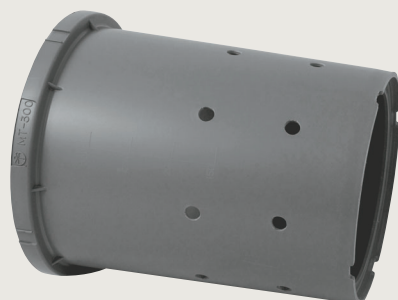
## 300型



MT300 H400  
@2,900 梱7



KMT300 H400 底穴式  
@3,000 梱7



TMT300 H400 多孔底穴式  
@3,600 梱7



MT300×50H  
@960 梱20



MT300×100H  
@1,040 梱10



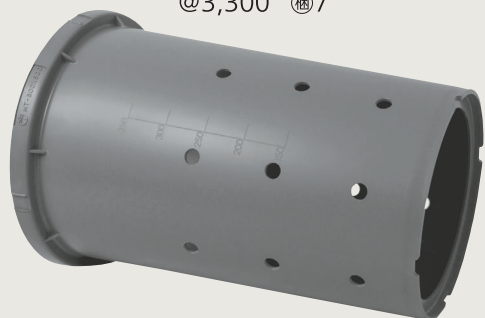
MT300×150H  
@1,300 梱8



MT300 H500  
@3,200 梱7



KMT300 H500 底穴式  
@3,300 梱7



TMT300 H500 多孔底穴式  
@4,600 梱7



MT300×200H  
@1,540 梱6



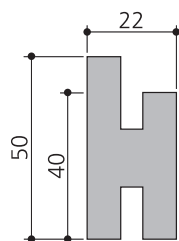
MT300×250H  
@1,850 梱5



MT300×300H  
@2,100 梱4

## Wジョイント

WJ-300 @900 梱20



左のような断面を持つ  
リング状のジョイント。  
丸型300アジャスターの  
切断した残りが再利用できる  
省資源アイデア商品。  
上下連結も可能です。

# 小口径排水枡【ミニマル】(雨水枡)



## ミニマル

SH150  
@2,100 梱10



## 回転ジョイント

SHK5065  
@850 梱10



### 特 徴

- 1 | 多種の排水枡を準備する必要がありません。**  
地下水不足の解決に雨水を地中に浸透させるなどのためには、何種類もの排水枡を用意する必要がありました。「ミニマル」ならわずか2タイプの排水枡を用意するだけです。
- 2 | 煩わしい在庫管理を解消します。**  
「ミニマル」は泥止め排水枡にも、浸透排水枡にも使用できるように開発された構造体です。だから在庫管理も簡単です。
- 3 | さまざまな使用に対応します。**  
「ミニマル」はわずかな加工で、さまざまな施工ができるようになっていますから、工事現場への運搬も簡単です。
- 4 | 組み合わせでさらに用途多彩です。**  
2タイプの「ミニマル」をいろいろに組み合わせて使用できます。上下に組めばあらゆるパリエーションの設置が、簡単に施工できます。
- 5 | 塩ビパイプ用接着可能です。**  
特殊加工にて本製品 (材質/PP・タンカル) でも接着が可能です。

### 使用 方 法

- 1 | 特殊施工**  
狭い場所にて従来の枡が使用できない所へ。
- 2 | トラップ式施工**  
回転ジョイントを下につなぐことによって、トラップ式として利用できます。
- 3 | 浸透式施工**  
底を打ち抜くことによって、配水管からの雨水を地中に浸透させることができます。(雨水は貴重な天然資源)



### 設 置 例



# 丸蓋 ①



## 標準蓋

ホワイト



雨水

MTF250T

@720 梱14

MTF300T

@1,500 梱14



ノーマーク

MTF250N

@720 梱14

MTF300N

@1,500 梱14



汚水

MTF250Y

@720 梱14

MTF300Y

@1,500 梱14

## 標準蓋

ライトグレー



雨水

MTF250TLG

@720 梱14

MTF300TLG

@1,500 梱14



ノーマーク

MTF250NLG

@720 梱14

MTF300NLG

@1,500 梱14



汚水

MTF300YLG

@1,500 梱14

## 標準蓋

ホワイト・取手穴あき



雨水

MTFA250T

@720 梱14

MTFA300T

@1,500 梱14



ノーマーク

MTFA250N

@720 梱14

MTFA300N

@1,500 梱14

## レジコン蓋

耐圧



ML250

@1,500 梱5

ML300

@1,800 梱5

## レジコン蓋

耐圧・取手穴あき



ML300

@1,800 梱5

## レジコン蓋

耐圧・ダイワ・取手穴あき



ML300

@1,800 梱5

丸蓋 ②



樹脂格子蓋

ホワイト



- 

雨水  
MJK250W @1,700 梱15  
MJK300W @2,000 梱15
- 

ノーマーク  
MJK250NW @1,700 梱15  
MJK300NW @2,000 梱15

樹脂格子蓋

ライトグレー



- 

雨水  
MJK250LG @1,700 梱15  
MJK300LG @2,000 梱15
- 

ノーマーク  
MJK250NLG @1,700 梱15  
MJK300NLG @2,000 梱15

铸铁蓋



- 

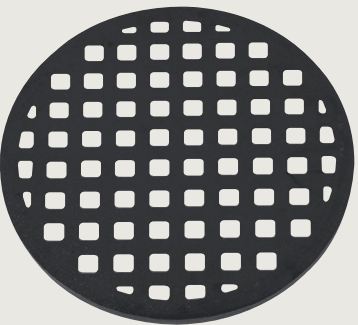
NEW  
MFCS250 @2,750 梱5

铸铁蓋



MFCS300 @3,640 梱5

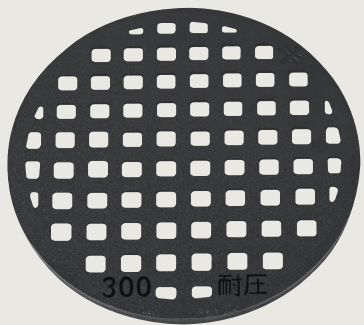
铸铁格子蓋




MFCK250 @2,700 梱5  
MFCK300 @3,640 梱5

铸铁格子蓋

耐压



- 

NEW  
MFCK250A @3,700 梱5  
NEW  
MFCK300A @4,800 梱5

# 雨水角枘

加工自在の標準モデル



## ホワイト



GHB250S  
@2,460 梱7



GHB250×50H @840 梱20  
GHB300×50H @980 梱20



GHB250×110H @980 梱10  
GHB300×110H @1,240 梱10



GHB300S  
@3,060 梱5



GHB250×175H @1,240 梱10  
GHB300×175H @1,540 梱10



GHB250×200H @1,280 梱10  
GHB300×200H @1,600 梱10

## ライトグレー



GHB250SLG  
@2,460 梱7



GHB250LG×50H @840 梱20  
GHB300LG×50H @980 梱20



GHB250LG×110H @980 梱10  
GHB300LG×110H @1,240 梱10



GHB300SLG  
@3,060 梱5



GHB250LG×175H @1,240 梱10  
GHB300LG×175H @1,540 梱10

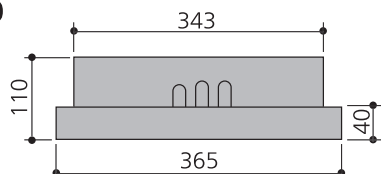


GHB250LG×200H @1,280 梱10  
GHB300LG×200H @1,600 梱10

## 角丸枘

KM300角丸枘を使用して、  
角枘を丸蓋仕様に変更も可能です。

KM300



KM300  
@1,600 梱10



KMH300×70H  
@1,500 梱10

# 角蓋



## 標準蓋

ホワイト



FJS250 @840 梱10  
FJS300 @1,040 梱10

## 標準蓋

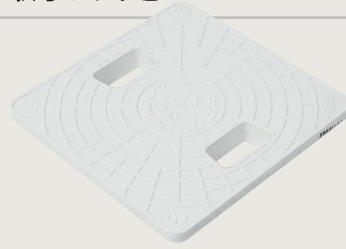
ライトグレー



FJS250LG @840 梱10  
FJS300LG @1,040 梱10

## 標準蓋

取手穴あき



FJSH250 @840 梱10  
FJSH300 @1,040 梱10

## 樹脂格子蓋

ホワイト



FJK250W @2,200 梱10  
FJK300W @2,800 梱10

## 樹脂格子蓋

ライトグレー



FJK250LG @2,200 梱10  
FJK300LG @2,800 梱10

## 防臭・防水用蓋



FJSR250 @1,380 梱10  
FJSR300 @1,740 梱10

## 鋳鉄蓋



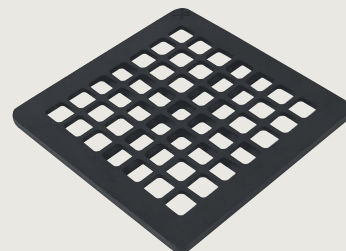
FCS250 @3,400 梱5  
FCS300 @4,100 梱5

## 鋳鉄耐圧蓋



FCS250A @4,100 梱5  
FCS300A @5,100 梱5

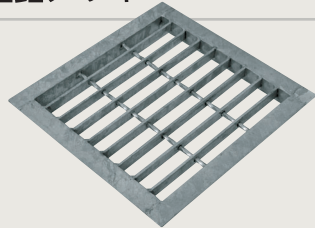
## 鋳鉄格子蓋



FCK250 @3,400 梱5  
FCK300 @4,100 梱5

## グレーチング

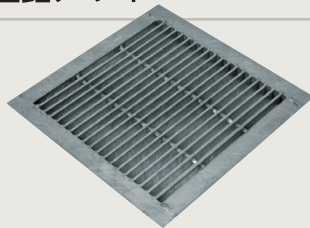
亜鉛メッキ



GRT250 P-33 @4,900 梱5  
GRT300 P-33 @5,900 梱5

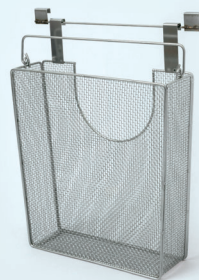
## グレーチング

亜鉛メッキ



GRT250 P-15 @7,900 梱5  
GRT300 P-15 @9,200 梱5

## ステンレスカゴ



300S用 ゴミ取りカゴ @7,200

## 製品一覧 (W) ホワイト (LG) ライトグレー



## 丸枘・丸蓋

品名	品番	定価	梱包数
250丸本体	MT250	@1,900	7
250丸底穴式	KMT250	@1,950	7
250丸多孔底穴式	TMT250	@2,300	7
250丸上枘 50H	MT250×50H	@760	20
250丸上枘 100H	MT250×100H	@900	10
250丸上枘 150H	MT250×150H	@1,200	8
250丸上枘 200H	MT250×200H	@1,500	6
300丸本体	MT300 H400	@2,900	7
300丸底穴式	KMT300 H400	@3,000	7
300丸多孔底穴式	TMT300 H400	@3,600	7
300丸本体ロング	MT300 H500	@3,200	7
300丸ロング底穴式	KMT300 H500	@3,300	7
300丸ロング多孔底穴式	TMT300 H500	@4,600	7
300丸上枘 50H	MT300×50H	@960	20
300丸上枘 100H	MT300×100H	@1,040	10
300丸上枘 150H	MT300×150H	@1,300	8
300丸上枘 200H	MT300×200H	@1,540	6
300丸上枘 250H	MT300×250H	@1,850	5
300丸上枘 300H	MT300×300H	@2,100	4
400丸本体	MT400	@3,500	3
400丸上枘 240H	MT400×240H	@2,700	3
異径アジャスター	MT3040	@1,900	10
Wジョイント	WJ-300	@900	20
ミニマル	SH150	@2,100	10
回転ジョイント	SHK5065	@850	10
250丸蓋(雨水・W)	MTF250T	@720	14
250丸蓋(ノーマーク・W)	MTF250N	@720	14
250丸蓋(汚水・W)	MTF250Y	@720	14
250丸蓋(雨水・LG)	MTF250TLG	@720	14
250丸蓋(ノーマーク・LG)	MTF250NLG	@720	14
250丸蓋(雨水・取手穴あき)	MTFA250T	@720	14
250丸蓋(ノーマーク・取手穴あき)	MTFA250N	@720	14
300丸蓋(雨水・W)	MTF300T	@1,500	14
300丸蓋(ノーマーク・W)	MTF300N	@1,500	14
300丸蓋(汚水・W)	MTF300Y	@1,500	14
300丸蓋(雨水・LG)	MTF300TLG	@1,500	14
300丸蓋(ノーマーク・LG)	MTF300NLG	@1,500	14
300丸蓋(汚水・LG)	MTF300YLG	@1,500	14
300丸蓋(雨水・取手穴あき)	MTFA300T	@1,500	14
300丸蓋(ノーマーク・取手穴あき)	MTFA300N	@1,500	14
250丸格子蓋(雨水・W)	MJK250W	@1,700	15
250丸格子蓋(ノーマーク・W)	MJK250NW	@1,700	15
250丸格子蓋(雨水・LG)	MJK250LG	@1,700	15
250丸格子蓋(ノーマーク・LG)	MJK250NLG	@1,700	15
300丸格子蓋(雨水・W)	MJK300W	@2,000	15
300丸格子蓋(ノーマーク・W)	MJK300NW	@2,000	15
300丸格子蓋(雨水・LG)	MJK300LG	@2,000	15
300丸格子蓋(ノーマーク・LG)	MJK300NLG	@2,000	15
250丸レジコン蓋(耐圧)	ML250	@1,500	5
300丸レジコン蓋(耐圧)	ML300	@1,800	5
300丸レジコン蓋(耐圧・取手穴あき)	ML300 取手穴あき	@1,800	5
300丸レジコン蓋(耐圧・ダイヤ・取手穴あき)	ML300 ダイヤ・穴あき	@1,800	5
250丸铸铁蓋	MFCS250	@2,750	5
300丸铸铁蓋	MFCS300	@3,640	5
250丸铸铁格子蓋	MFCK250	@2,700	5
300丸铸铁格子蓋	MFCK300	@3,640	5
250丸铸铁格子蓋(耐圧)	MFCK250A	@3,700	5
300丸铸铁格子蓋(耐圧)	MFCK300A	@4,800	5

## 角枘・角蓋

品名	品番	定価	梱包数
250角本体(W)	GHB250S	@2,460	7
250角上枘 50H(W)	GHB250×50H	@840	20
250角上枘 110H(W)	GHB250×110H	@980	10
250角上枘 175H(W)	GHB250×175H	@1,240	10
250角上枘 200H(W)	GHB250×200H	@1,280	10
250角本体(LG)	GHB250SLG	@2,460	7
250角上枘 50H(LG)	GHB250LG×50H	@840	20
250角上枘 110H(LG)	GHB250LG×110H	@980	10
250角上枘 175H(LG)	GHB250LG×175H	@1,240	10
250角上枘 200H(LG)	GHB250LG×200H	@1,280	10
300角本体(W)	GHB300S	@3,060	5
300角本体 50H(W)	GHB300×50H	@980	20
300角本体 110H(W)	GHB300×110H	@1,240	10
300角本体 175H(W)	GHB300×175H	@1,540	10
300角本体 200H(W)	GHB300×200H	@1,600	10
300角本体(LG)	GHB300SLG	@3,060	5
300角上枘 50H(LG)	GHB300LG×50H	@980	20
300角上枘 110H(LG)	GHB300LG×110H	@1,240	10
300角上枘 175H(LG)	GHB300LG×175H	@1,540	10
300角上枘 200H(LG)	GHB300LG×200H	@1,600	10
角丸枘	KM300	@1,600	10
角丸上枘 70H	KMH300×70H	@1,500	10
250角蓋(W)	FJS250	@840	10
250角蓋(LG)	FJS250LG	@840	10
250角蓋(取手穴あき)	FJSH250	@840	10
250角蓋(防臭・防水)	FJSR250	@1,380	10
300角蓋(W)	FJS300	@1,040	10
300角蓋(LG)	FJS300LG	@1,040	10
300角蓋(取手穴あき)	FJSH300	@1,040	10
300角蓋(防臭・防水)	FJSR300	@1,740	10
250角格子蓋(W)	FJK250W	@2,200	10
250角格子蓋(LG)	FJK250LG	@2,200	10
300角格子蓋(W)	FJK300W	@2,800	10
300角格子蓋(LG)	FJK300LG	@2,800	10
250角铸铁蓋	FCS250	@3,400	5
250角铸铁耐圧蓋	FCS250A	@4,100	5
250角铸铁格子蓋	FCK250	@3,400	5
300角铸铁蓋	FCS300	@4,100	5
300角铸铁耐圧蓋	FCS300A	@5,100	5
300角铸铁格子蓋	FCK300	@4,100	5
250角グレーチングP-33	GRT250 P-33	@4,900	5
250角グレーチングP-15	GRT250 P-15	@7,900	5
300角グレーチングP-33	GRT300 P-33	@5,900	5
300角グレーチングP-15	GRT300 P-15	@9,200	5
300S用 ゴミ取りカゴ		@7,200	1

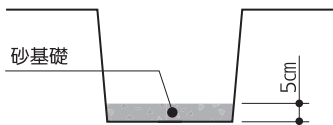
# 標準施工法



## 基礎

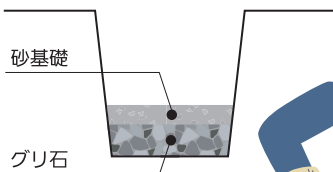
### ●普通地盤

普通地盤の場合は5cm程度の砂基礎を基準とします。



### ●軟弱地盤

軟弱地盤の場合はグリ石を敷き、その上に5cm程度の砂基礎を作ってください。

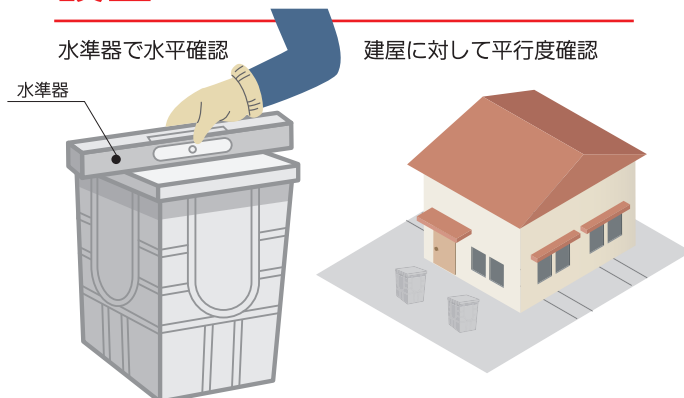


## 設置

水準器で水平確認

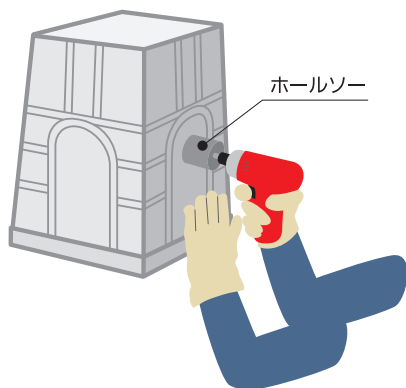
建屋に対して平行度確認

水準器



## 配管

### ●ホールソー（穴あけ）



ホールソー

#### ■シールパッキン使用

パイプと接続の場合は、ホールソーを使用して本体アジャスターに穴をあけます。穴あけが終わったら、バリ取りをし、シールパッキンの向きをまちがえないようにして、本体アジャスターにはめ込んでください。

パイプ呼称(mm)	ホールソー径(mm)
VU50	65Ø
VU65	81Ø
VU75	95Ø
VU100	120Ø

●シールパッキンサイズ  
50mm・65mm・75mm・100mm

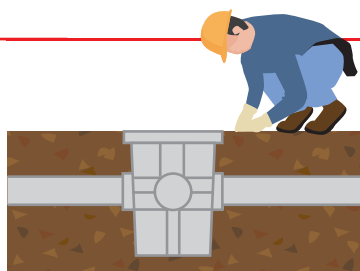
#### ■コーキング材使用

パイプと接続の場合は、ホールソーを使用して穴をあけます。穴あけが終わったら、バリ取りをし、隙間部分は、コーキングで埋めます。

パイプ呼称(mm)	ホールソー径(mm)
VU50	61Ø
VU65	77Ø
VU75	90Ø
VU100	115Ø

## 埋戻し

埋戻しは手作業で、充分つき固めながら行なってください。また、建設用土木機械を使用して埋戻しをするときも、ますの周囲は手作業で行なってください。なお局部的に土圧がかからないようにしてください。



### ❌ 禁止

建設用土木機械による片押しの埋戻し

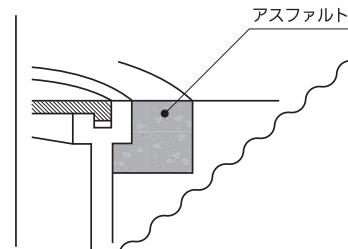
### ⚠ 注意

建設用土木機械による片押しの埋戻しは、排水枳変形の原因となりますので避けてください。



## 保護

本体とアジャスターの保護。車の出入りする所では、排水枳の周囲をコンクリートアスファルトで巻いて保護してください。又、地面より高めに設置する場合も同じように保護してください。



# GOOD HOME BOX

## 商品のお取り扱いについて



- 1** | 雨水枡や蓋などのPP製品を持ち運びの際に高い所から落としたり投げたりしないで下さい。



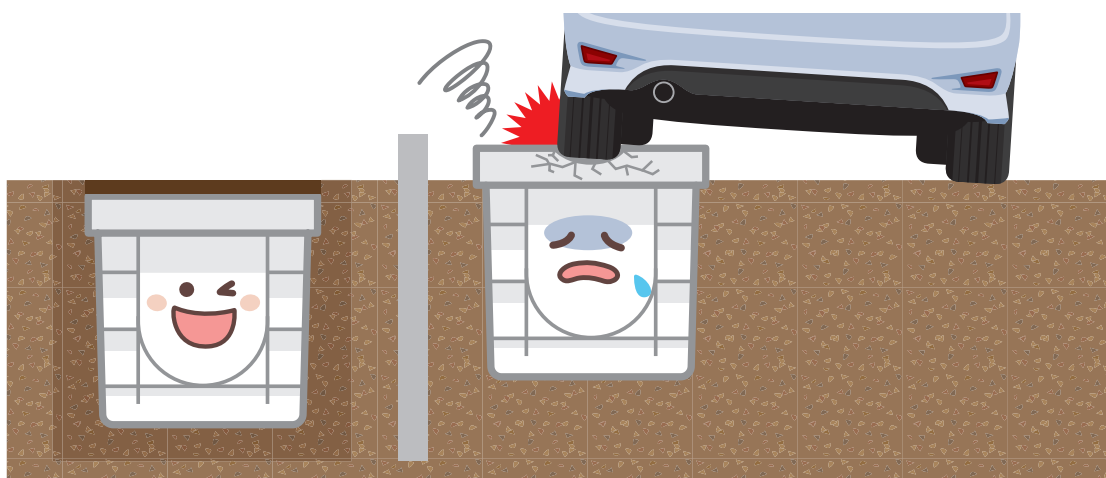
- 2** | 火気の近くでの施工及び保管は危険ですので絶対にしないで下さい。



- 3** | 配管の際には、つるはしや刃物などでPP製品に傷をつけないように注意して下さい。



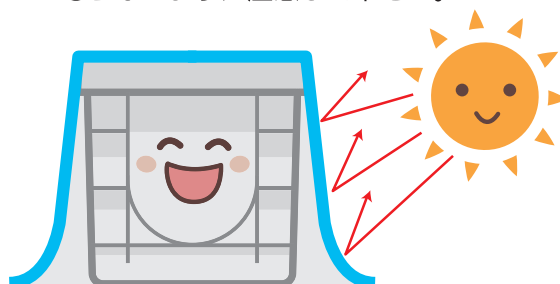
- 4** | 駐車場など車の乗り上げ及び通過する場所には設置しないで下さい。施工の都合上、やむを得ず車が乗り上げる場合には、枡周囲をコンクリート等で補強して耐圧蓋を利用し、車の通過付近に設置する場合には、土圧のかかる面に補助板を設置して下さい。



- 5** | 気温の低い時期の施工にはご注意ください。



- 6** | PP製品を屋外で保管する場合は、直射日光を避けるためシートなどを掛けて下さい。その際には中に熱がこもらないように注意して下さい。





グッドホームボックス製造販売元

**株式会社 幸福成形部グッドボックス**

〒649-6246 和歌山県岩出市吉田370

TEL(0736)62-1503(代) FAX(0736)61-2220

---

取扱店